

ПРЕЗЕНТАЦИЯ

«НЕВЕСТА»





ЕКАТЕРИНА ТАРАСОВА

КОМПОЗИТОР

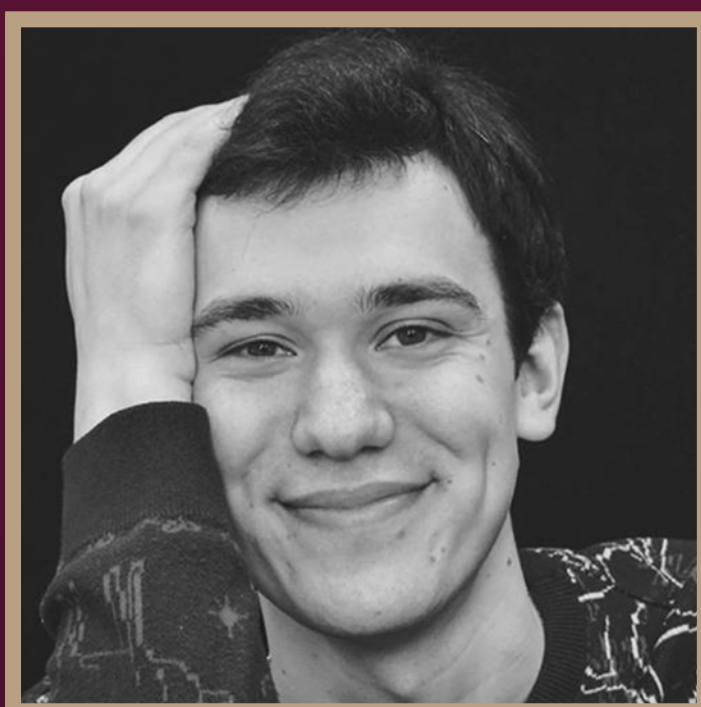
Пианист. Закончила Казанскую Государственную Консерваторию им. Н.Г. Жиганова (класс – Э.Ж. Низамова). Активный участник композиторских лабораторий и семинаров – форумов России. Лауреат и дипломант международных конкурсов композиторов.



МАРГАРИТА ТАРАСОВА

АВТОР ЛИБРЕТТО

Режиссер, либреттист, автор текстов. Студентка Белгородского университета искусств и культуры. Дипломант всероссийских и международных конкурсов.



ЕГОР ПАВЛОВ

РЕЖИССЁР

Актёр, либреттист, драматург. Член Гильдии драматургов РФ. Основатель и куратор Всероссийского театрального проекта «Сказки с фортепиано». Художественный руководитель московского Молодёжного театра музыкальных экспериментов. Автор либретто и текстов песен к музыкальным спектаклям. Арт-директор компании по производству авторских мюзиклов MakeMusical Company.

«НЕВЕСТА»

МОНОМЮЗИКЛ ПО ОДНОИМЕННОМУ РАССКАЗУ А.П. ЧЕХОВА
В ОДНОМ ДЕЙСТВИИ (4 КАРТИНАХ)

Музыкальный состав: 2 скрипки, альт, виолончель, фортепиано

Продолжительность: 60 мин

ДЕЙСТВУЮЩИЕ ЛИЦА:

Надя Шумина, невеста Андрея Андреевича, девушка из провинциального городка, дочь Нины Ивановны,
сопрано

Шумина Нина Ивановна, мать Нади, вдова, без слов

Шумина Марфа Михайловна, бабушка Нади, свекровь Нины Ивановны, богатая женщина,
без слов

Андрей Андреевич, жених Нади, сын отца Андрея, артист, скрипач

Отец Андрей, отец Андрея, соборный протоиерей, без слов

Саша, друг семьи Шуминых, гость из Москвы, хронически болен, без слов

ДЕЙСТВИЕ

Происходит в русском маленьком провинциальном городе во второй половине XIX века.

КАРТИНА ПЕРВАЯ СЦЕНА ПЕРВАЯ – САД

Надя, Саша.

Музыкальный номер №1 – пасторальная зарисовка – вступление. Надя ненадолго покидает вечернее застолье в родном доме, уединяясь в саду. Позднее к ней подходит Саша, заводит разговор о никчемности праздной барской жизни без развития и перемен к светлому будущему.

Музыкально – сценический номер №2 «1 –ый этюд Саши». Надя отмахивается — эти слова она слышала от него каждое лето, но теперь ей почему – то стало досадно.

СЦЕНА ВТОРАЯ – ДОМ ШУМИНЫХ

Надя, Саша, Нина Ивановна, Марфа Михайловна, Андрей Андреич, отец Андрей.

Ужин в доме Шуминых, светские беседы гостей.

Музыкальный номер №3 – «Вальс». После шумного застолья в полночь гости расходятся. Саша самый последний остается за столом, допивая чай.

КАРТИНА ВТОРАЯ СЦЕНА ТРЕТЬЯ – КОМНАТА НАДИ

Надя.

Надя просыпается ранним утром от бессонницы. Как и во все прошлые майские ночи, она села в постели и стала думать о свадьбе, Саше и о своем будущем.

Музыкальный номер №4 – «Колыбельная Нади».

СЦЕНА ЧЕТВЕРТАЯ – ДОМ ШУМИНЫХ

Надя, Нина Ивановна, Марфа Михайловна.

Утренняя суэта, завтрак. Музыкальный номер №5 – «Легкая светская музыка». Надя рассказывает матери о своем плохом настроении и бессоннице, после чего впервые чувствует непонимание со стороны Нины Ивановны.

СЦЕНА ПЯТАЯ – КОМНАТА САШИ

Надя, Саша.

Саша скучает по Москве, собирается уехать. Надя останавливает его. Саша уговаривает девушку не выходить замуж и предлагает поехать учиться. Музыкально–сценический номер №6 «2–ой этюд Саши». Надя отказывается, подавленная уходит в свою комнату.

КАРТИНА ТРЕТЬЯ СЦЕНА ШЕСТАЯ – ДОМ МОЛОДЫХ

Надя, Андрей Андреич

Андрей Андреич привез Надю посмотреть новый дом, купленный специально для них. Он водит невесту по комнатам, знакомит ее с интерьером. Надю мутит от мещанской обстановки. Она понимает, что никогда не любила Андрея Андреича, и чувствует себя слабой, виноватой. Музыкальный номер №7 – песня Нади «В новом доме».

СЦЕНА СЕДЬМАЯ – ДОМ ШУМИНЫХ

Надя, Нина Ивановна, Марфа Михайловна, Андрей Андреич, отец Андрей.

Надя с женихом возвращается домой. Обед с гостями. Музыкальный номер №8 – «Спокойная светская музыка». После обеда мать и бабушка вручают невесте приданое, одаривают подарками, что раздражает девушку. Надя понимает, что не хочет свадьбы. Музыкальный номер №9 – песня Нади «Твердят». Она просит мать позволить ей уехать из города и отменить свадьбу, но Нина Ивановна не воспринимает слова Нади всерьез.

СЦЕНА ВОСЬМАЯ – КОМНАТА САШИ

Надя, Саша.

Надя решает уехать и делится своими мыслями с Сашей, который одобряет ее. Музыкальный номер №10 – «3-й этюд Саши».

СЦЕНА ДЕВЯТАЯ – ДОМ ШУМИНЫХ

Надя.

Раннее утро, дождь. Надя, уже в шляпе и пальто, пошла наверх, чтобы еще раз взглянуть на мать, на всё свое. Под видом проводов Саши Надя отправляется вместе с ним на вокзал, где садится в поезд, идущий в Москву. Затем она едет в Петербург учиться, покидая родной дом.

КАРТИНА ЧЕТВЕРТАЯ

СЦЕНА ДЕСЯТАЯ – ДОМ ШУМИНЫХ

Надя, Нина Ивановна, Марфа Михайловна.

Музыкальный номер №11 – «Время».

Спустя год после сдачи экзаменов Надя вернулась домой. Мать и бабушка давно простили ее поступок, но их жизнь изменилась: расстроившаяся свадьба лишила семью бывшего положения в обществе, возможности принимать гостей и даже свободно гулять по улице.

Музыкальный номер №12 – песня Нади «Отчего не мил дом?». Приходит телеграмма о смерти Саши. Его уход из жизни как будто окончательно освобождает Надю: всей ей тут чуждо, да и сама себе она кажется здесь чужой, ненужной. Новая жизнь манит ее своей неизвестностью, и Надя уезжает из города, думая, что навсегда.

Музыкальный номер №12 – «Новая жизнь».